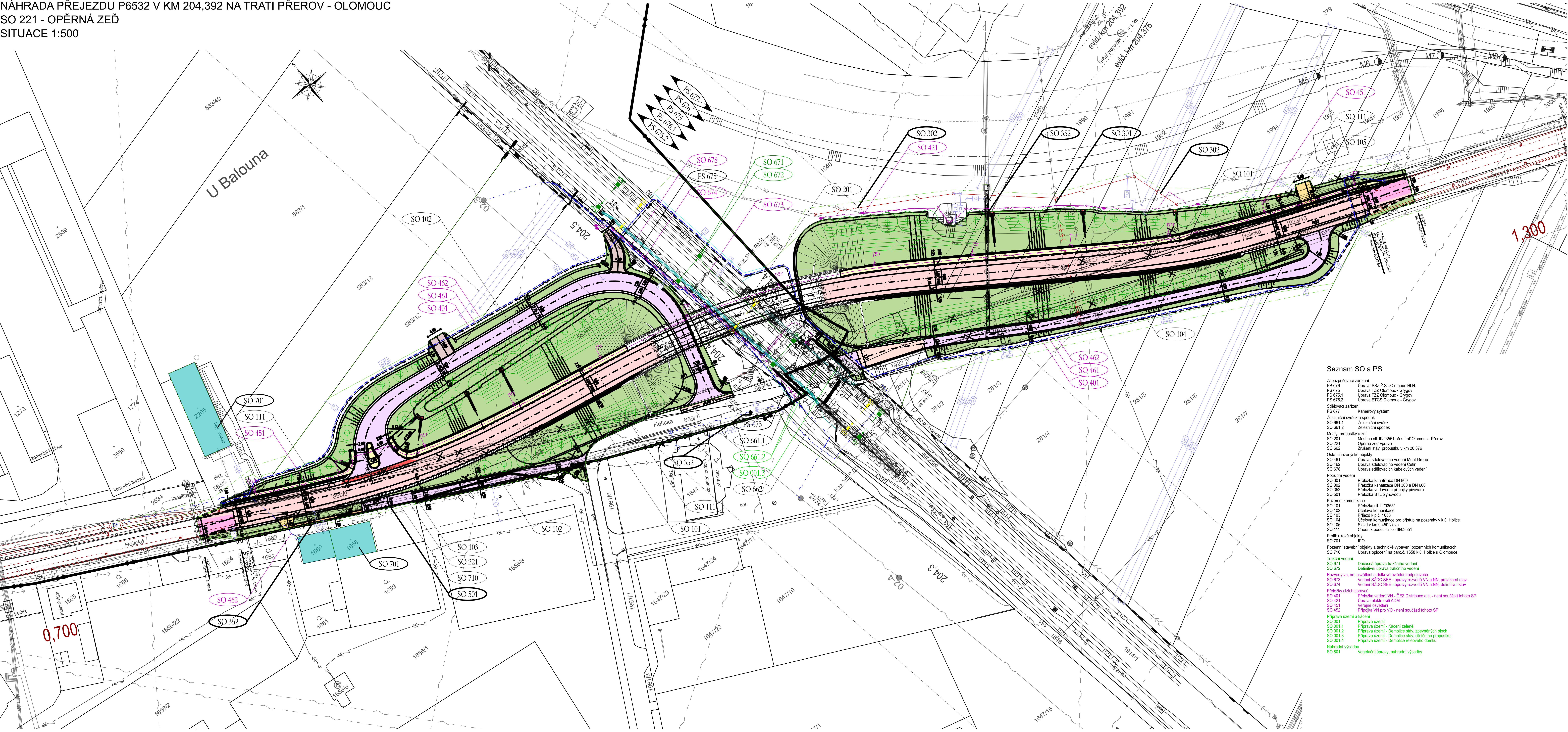


NÁHRADA PŘEJEZDU P6532 V KM 204,392 NA TRATI PŘEROV - OLOMOUC
SO 221 - OPĚRNÁ ZEď
SITUACE 1:500



- Legenda stávajících sítí:
- PLYNOVOD NTL, GASNET
 - PLYNOVOD STL, GASNET
 - TRATVOD, ADM
 - PLANOVANÁ STAVBA, GASNET
 - VODOVOD, ADM
 - VODOVOD, MORAVSKÁ VODÁRENSKÁ
 - KANALIZACE, JEDNOTNÁ, MORAVSKÁ VODÁRENSKÁ
 - KANALIZACE, ADM
 - VEDENÍ NN, ČEZ
 - VEDENÍ NN TSS orientační, SŽ
 - KABEL NN, ČEZ
 - KABEL VN, ČEZ
 - KABEL VN, ADM
 - KABEL VN, BV, SŽDC
 - SĐELOVACÍ KABEL, HDPE s DOK, ČD TELEMATIKA
 - SĐELOVACÍ KABEL, ADM
 - SĐELOVACÍ VEDENÍ PODZEMNÍ, CETIN
 - SĐELOVACÍ KABEL, ADM
 - SĐELOVACÍ KABEL, T-MOBILE
 - SĐELOVACÍ KABEL, VODAFONE
 - SĐELOVACÍ KABEL, CETIN
 - SĐELOVACÍ KABEL, MERIT GROUP
 - ZABEZPEČOVACÍ KABEL, SŽDC
 - SĐELOVACÍ KABEL, NEPROVOZOVANÝ, CETIN
 - TEPELNÉ POTRUBÍ, VEOLIA ENERGIE
 - RUŠENÉ STÁVAJÍCÍ SÍTĚ
- Legenda koordinací situace:
- stávající hranice pozemku dráhy (SŽDC s.a.)
 - stávající hranice pozemku dráhy (ČD a.s.)
 - nový obvod dráhy (mimo pozemek dráhy)
 - hranice trvalého zaboru
 - stávající stav
 - hranice katastrální mapy
 - nové řešení stavebních objektů
 - tratičový
 - směrná a výšková úprava st. koleje
 - demolice
 - ochranné pásmo dráhy - stávající
 - ochranné pásmo dráhy - nové
 - související investiční akce
 - traces
 - účelové komunikace
 - silniční komunikace
 - spjezd diačboží
 - spjezd asfaltovaný
 - chodníkové plochy
 - vegetace
 - ZOV
 - IPO
 - vzdálenost odstupů staveb v metrech

- Legenda nových sítí:
- DEŠTOVÁ KANALIZACE
 - VODOVOD
 - VEŘEJNÉ OSVĚTLENÍ
 - KABEL VN
 - KABEL NN
 - PLYNOVOD STL
 - OPTICKÝ SĐELOVACÍ KABEL
 - METALICKÝ SĐELOVACÍ KABEL

Poznámka:
SOUDADNOST SYSTÉM: S-JTSK
VÝŠKOVÝ SYSTÉM: S-
VŠECHNY KILOMETRICKÉ POPISY BEZ UVEDENÍ
ČÍSLO KOLEJE, JSOU VZTAŽENY KE KOLEJI č.1.



Seznam SO a PS

- Zabezpečovací zařízení
PS 676 Úprava SZ 2.ST.Olomouc HL.N.
PS 675 Úprava TZZ Olomouc - Gygov
PS 675.1 Úprava TZZ Olomouc - Gygov
PS 675.2 Úprava ETCS Olomouc - Gygov
- Sdlovací zařízení
PS 677 Komerční systém
- Zelezniční svrsek a spodek
SO 661.1 Zelezniční svrsek
SO 661.2 Zelezniční spodek
- Mosty, propustky a zdi
SO 201 Most na sil. III/03551 přes trať Olomouc - Přerov
SO 221 Opěrná zeď vpravo
SO 662 Zřízení stáv. propustky v km 20,376
- Ostatní inženýrské objekty
SO 461 Úprava sdlovacího vedení Merit Group
SO 462 Úprava sdlovacího vedení Cetin
SO 678 Úprava sdlovacího kabelového vedení
- Potrubi vedení
SO 301 Přeložka kanalizace DN 800
SO 302 Přeložka kanalizace DN 300 a DN 600
SO 352 Přeložka vodovodní přípojky pivovaru
SO 301 Přeložka STL plynovodu
- Pozemní komunikace
SO 101 Přeložka sil. III/03551
SO 102 Účelová komunikace
SO 103 Přístup k p.č. 1658
SO 104 Účelová komunikace pro přístup na pozemky v k.ú. Holice
SO 105 Spjezd v km 0,450 vlevo
SO 111 Chodník podél silnice III/03551
- Protihlukové objekty
IPO
- Pozemní stavební objekty a technické vybavení pozemních komunikací
SO 710 Úprava oplocení na parc.č. 1658 k.ú. Holice u Olomouce
- Trakční vedení
SO 671 Dočasná úprava trakčního vedení
SO 672 Definitivní úprava trakčního vedení
- Rozvody vn, nn, osvětlení a dálkové ovládání odpadových
SO 673 Vedení SŽDC SEE - úpravy rozvodů VN a NN, provizorní stav
SO 674 Vedení SŽDC SEE - úpravy rozvodů VN a NN, definitivní stav
- Přeložky stávajících sítí
SO 401 Přeložka vedení VN - ČEZ Distribuce a.s. - není součástí tohoto SP
SO 421 Úprava elektro sítí ADM
SO 451 Veřejné osvětlení
SO 452 Připojka VN pro VO - není součástí tohoto SP
- Připrava území a kácení
SO 001 Připrava území
SO 001.1 Připrava území - kácení zeleně
SO 001.2 Připrava území - Demolice stáv. zpevněných ploch
SO 001.3 Připrava území - Demolice stáv. silničního propustku
SO 001.4 Připrava území - Demolice relového domu
- Náhradní výsadba
SO 801 Vegetační úpravy, náhradní výsadby

		ČÍSLO SOUPRAVY:	
		PO PŘÍPOMÍNKOVÉM ŘÍZENÍ	
REVIZE č.	DATUM	ZMĚNA	

MCO MORAVIA CONSULT Olomouc a.s.		tel: +420 585 570 444
LEONÁRŠKÁ 1085/8, 779 00 Olomouc		IDS: spjezd
		e-mail: moravia@moravia.cz
		http://www.moravia.cz

OBJEDNATEL		SPRÁVA ŽELEZNIC, státní organizace		v zastoupení: Stavební správa východ, Nerudova 1, 772 58 Olomouc	
HLAVNÍ INŽENÝR PROJEKTU		ING. PETR KRAJČOVIC		VEDOUČÍ TÝMU:	
ODPOVĚDNÝ PROJ. OBJ. PS		ING. JAN LONDA		KONTROLOVAL	
ING. JAN LONDA		ING. JAN LONDA		ING. FRANTIŠEK OPLETAL	
KRAJ: OLOMOUCKÝ		POVĚŘENÝ OÚ: OLOMOUC		OBEC: OLOMOUC	
				ZAK. ČÍSLO MCO	
				20 - 092 - 239 - SR	
				ÚČEL	
				OSP+PDP8	
				DATUM	
				ZÁŘÍ 2021	
				FORMÁT	
				14xA4	
				MĚŘÍTKO	
				1:500	
				ČÁST	
				POR.Č.	
				2.1	
Situace					

SOUDADNOST SYSTÉM: S-JTSK
VÝŠKOVÝ SYSTÉM: S-
VŠECHNY KILOMETRICKÉ POPISY BEZ UVEDENÍ
ČÍSLO KOLEJE, JSOU VZTAŽENY KE KOLEJI č.1.